



Заказчик: Общество с ограниченной ответственностью «Корсаков Плюс»

Капитальный ремонт многоквартирного дома, расположенного по
адресу: Сахалинская область, г. Корсаков, ул. Вокзальная, 42

Рабочая документация З/1-03/2025-АС

Книга 2. Архитектурно-строительные решения.



Заказчик: Общество с ограниченной ответственностью «Корсаков Плюс»

Капитальный ремонт многоквартирного дома, расположенного по
адресу: Сахалинская область, г. Корсаков, ул. Вокзальная, 42

Рабочая документация З/1-03/2025-АС

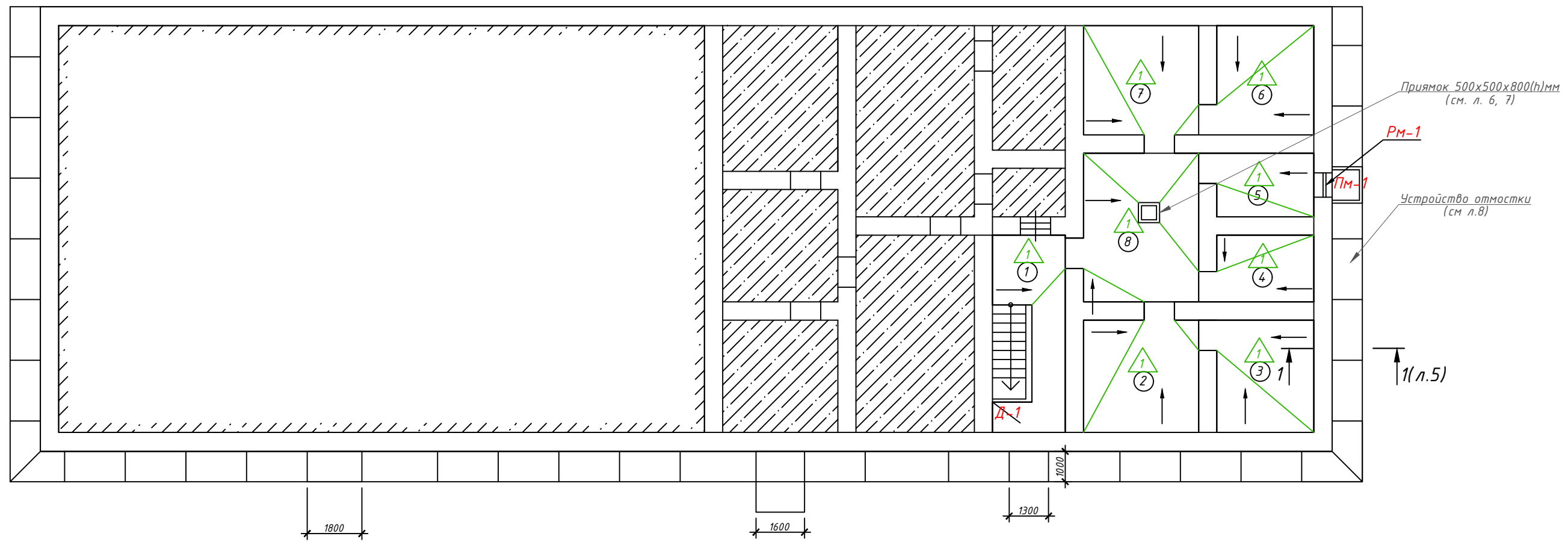
Книга 2. Архитектурно-строительные решения.

ГИП

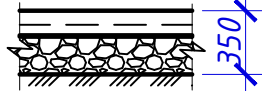
Е. А. Данилов

г. Южно-Сахалинск
2025г.

Согласовано:






Экспликация полов

Номер помещения	Тип пола	Схема пола	Элементы пола и их толщина	Площадь м.кв
1,2,3...8	1		1. Стяжка из бетона В15, W6, F150, армированная сеткой 5Br-100/5Br-100, толщина 100мм. 2. Растворная смесь «Пенетрон» в два слоя (см. прим. 3). 3. Бетонный подстилающий слой В7,5, толщина 50мм 4. Щебень фр. 20-40мм М600, толщина слоя 200мм. 5. Утрамбованный грунт	99,4
1. Устройство полов вести в соответствии с СП 29.13330.2011 "Полы". 2. Уклон пола выполнить в сторону прямого 1-2%. 3. Гидроизоляцию завести на стену на 1800* см л.5 4. Расход сухой смеси "Пенетрон" в два слоя - 1 кг/м.кв.				

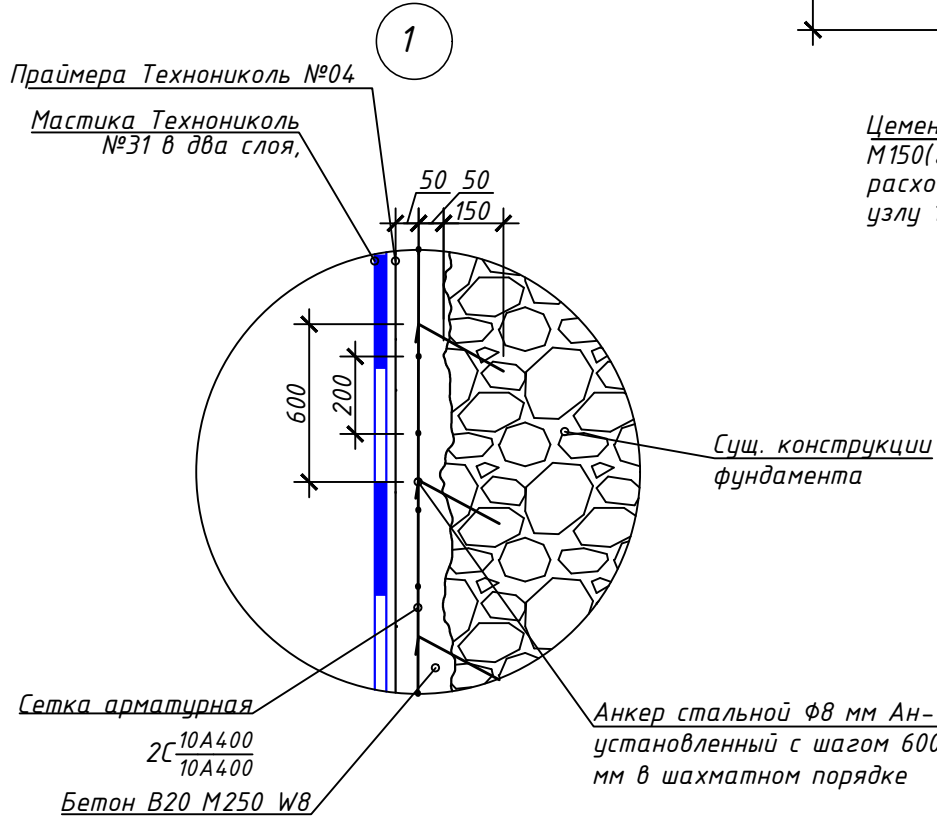
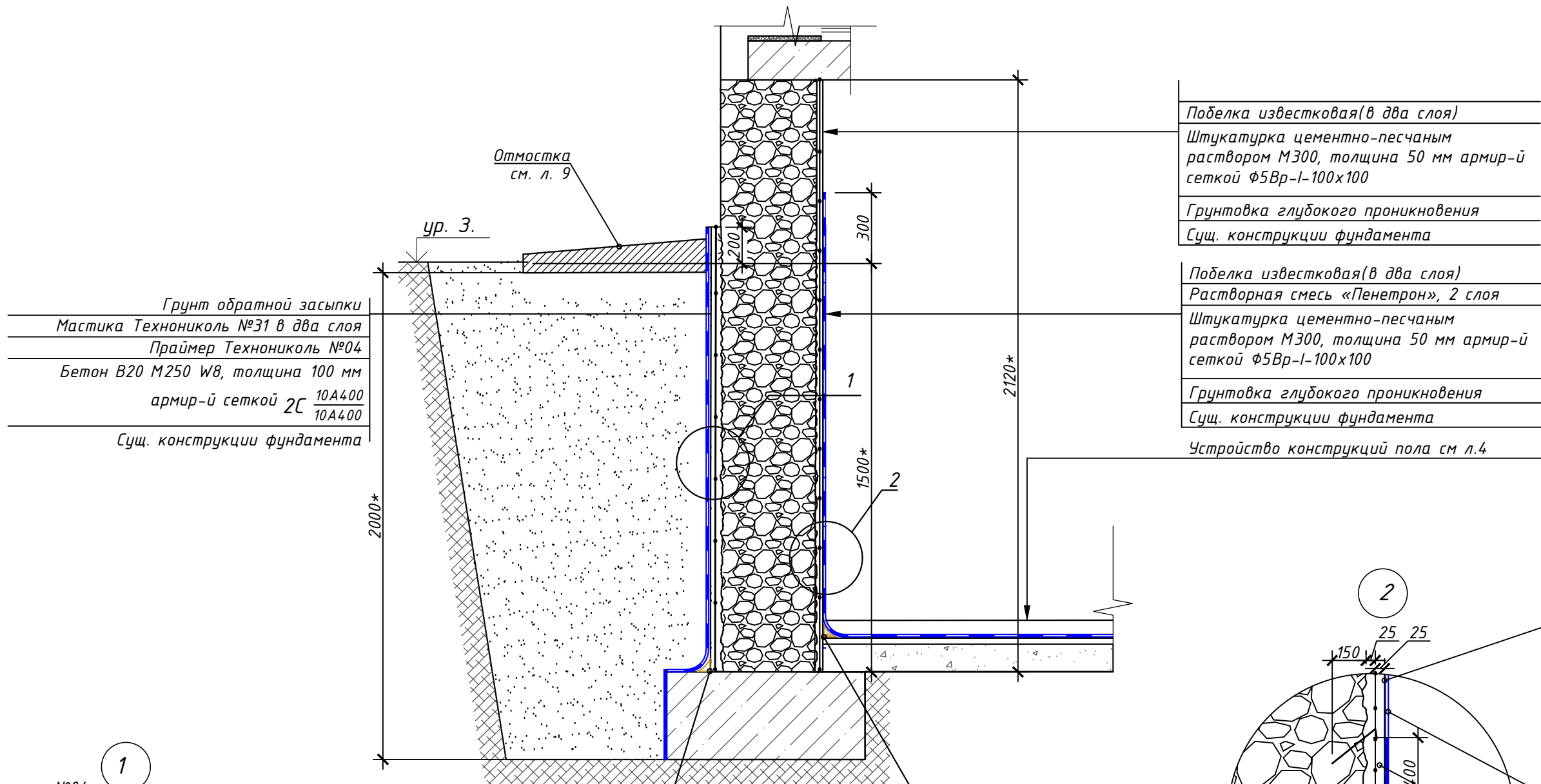
1. Экспликацию помещений см. л.3.
2. Размеры со знаком * - уточнить по месту.
3. Ремонт плит перекрытия между первым этажом и подвалом см. л. 7.

Спецификация элементов заполнения проёмов

Поз.	Обозначение	Наименование	Кол-во	Масса ед. кг	Примечание
Д-1	Индивидуального изготовления. Двери оборудованы: ручками, замками. Приведённое сопротивление теплопередаче не менее 0,45м ² °С/Вт.	Дверной блок стальной 900x2100(h)мм, левый	1		см. л. 9
РМ-1	Вентиляционные решетки с нерегулируемыми горизонтально расположенными жалюзи, оснащённые стальными сетками	Метал. накладная решетка продуха, с полимерным покрытием строительный проём 800x600*(h)мм	1		
1. Двери на путях эвакуации не должны иметь запоров, препятствующих их свободному открыванию изнутри без ключа. При заказе дверных, элементов обрамления проёмов и комплектующих к ним, обязательно выполнить уточняющие замеры по месту. 2. Все замеры уточнить по месту					

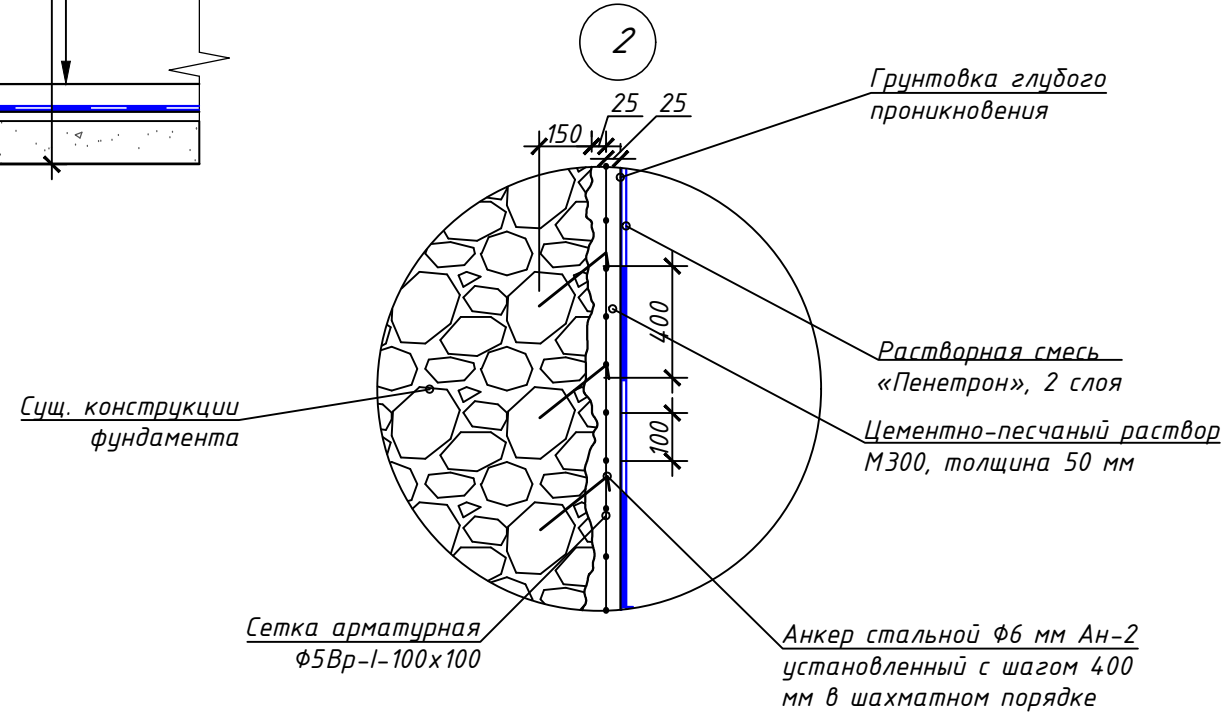
						3/1-03/2025-АС			
						Капитальный ремонт многоквартирного дома, расположенного по адресу: г. Корсаков, ул. Вокзальная, 42			
Изм.	Кол.уч	Лист	№ док	Подпись	Дата		Стадия	Лист	Листов
Разработал	Бузыкина				03.25		Р	4	
Проверил	Данилов				03.25				
						План подвала (ремонтные работы). Спецификация элементов заполнения проёмов	ООО "ИнКом" г.Южно-Сахалинск		
Н.контроль	Шпигарь				03.25				

Сечение 1-1 (л.4)



Цементно-песчаный раствор М150(галтель 100*100мм), расход дан в спецификации к узлу 1

Цементно-песчаный раствор М150(галтель 70*70мм), расход дан в спецификации к узлу 2



						3/1-03/2025-АС		
						Капитальный ремонт многоквартирного дома, расположенного по адресу: г. Корсаков, ул. Вокзальная, 42		
Изм.	Кол.уч	Лист	№ док	Подпись	Дата		Стадия	Лист
Разработал	Бузычкина				03.25		Р	5
Проверил	Данилов				03.25			
						Сечение 1-1.	ООО "ИнКом"	
Н.контроль	Шпигарь				03.25		г.Южно-Сахалинск	

Спецификация к листу 5					
Поз.	Обозначение	Наименование	Кол.	Масса ед. кг	Примечание
		<u>Узел "1"</u>			40,5 м.п.
1	ГОСТ 7473-2010	Бетон В20 М250 W8, толщина 100 мм, h=2200* м.куб.	8,91		
2	ГОСТ 23279-2012	Сетка арматурная Сетка 2С ^{10А400} / _{10А400} 220 x L 200/200 м.кв.	89,1	6,17	549,7 кг
3	"Технониколь"	Праймер Технониколь №04 м.кв.	89,1		Расход 0,25 кг на м.кв
4	"Технониколь"	Мастика Технониколь №31 в два слоя м.кв.	89,1		Расход 3,5 кг на м.кв при нанесении в два слоя
5	ГОСТ 34028-2016	Анкер стальной Ø8 мм Ан-1 (А240) L=250 шт.	357		4 шт. на м.кв.
6		Цементно-песчаный раствор М150 (галтель)100*100 м.куб.	0,2		

Расход 2,1 кг на дм³ заполняемого объема, общий объем 5 дм³

Поз.	Обозначение	Наименование	Кол.	Масса ед. кг	Примечание
		<u>Узел "2"</u>			108,2 м.п.
1	ГОСТ 7473-2010	Цементно-песчаный раствор М300, толщина 50 мм h=2120* мм м.куб.	11,47		
2	ГОСТ 23279-2012	Сетка арматурная Сетка 4С ^{58p-1} _{58p-1} 212 x L 100/100 м.кв.	229,4	2,88	660,7 кг
3		Грунтовка глубокого проникновения м.кв.	229,4		Расход 0,25 кг на м.кв
4		Растворная смесь «Пенетрон» в два слоя h=1800* м.кв.	194,8		Расход 1,0 кг на м.кв при нанесении в два слоя
5	ГОСТ 34028-2016	Анкер стальной ф6 мм Ан-2 (А240) L=200 шт.	1377		6 шт. на м.кв.
6		Цементно-песчаный раствор М150 (галтель)100*100 м.куб.	0,27		
7		Побелка известковым раствором стен в два слоя	229,4		Расход сухой извести на 1 слой 225 г. на м2

Расход 2,1 кг на дм³ заполняемого объема, общий объем 14,5 дм³

Увлажнять и защищать поверхность от механических воздействий, отрицательных температур и осадков в течение 3-х суток. Нанесение последующих материалов проводить не ранее, чем через 3 суток после обработки. Перед их нанесением поверхность тщательно очистить механическим способом для улучшения адгезии

[illegible]

Схема заделки шва между плитами перекрытия

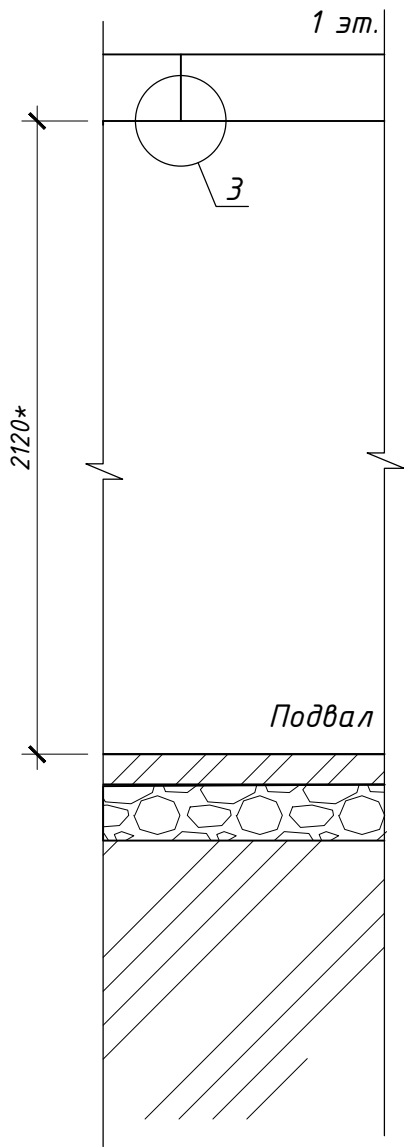
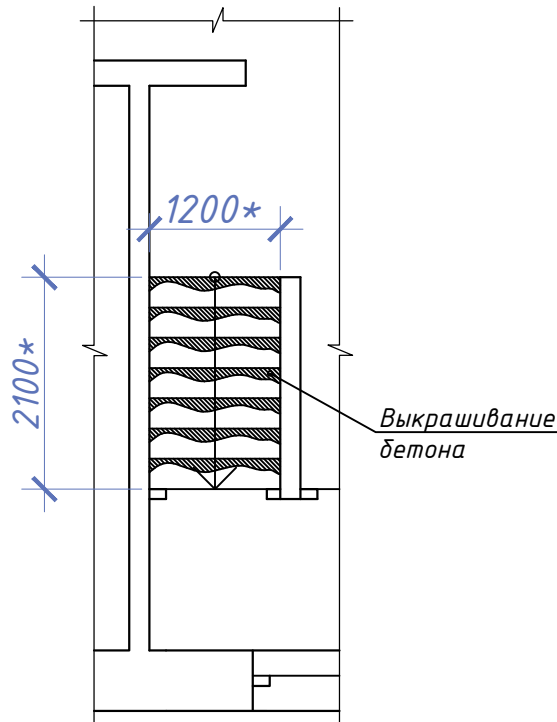
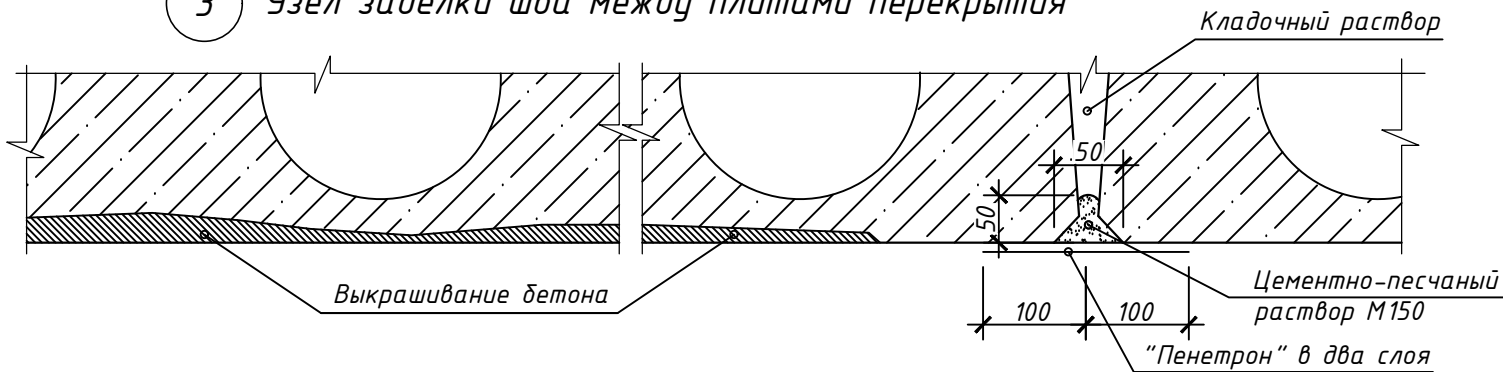


Схема ремонта бетонных ступеней



3 Узел заделки шва между плитами перекрытия



Спецификация к листу

Поз.	Обозначение	Наименование	Кол.	Масса ед. кг	Примечание
		Заделка швов между плитами перекрытия			
1		Цементно-песчаный раствор М150 (50х50мм) м.п.	93,4		0,05*0,08*93,4
2		Растворная смесь «Пенетрон» м.кв.	18,7		1,0 кг/м2 (в 2 слоя).
		Ремонт плит перекрытия			100% общей площади
1		Цементно-песчаный раствор М150, толщина 25мм м.кв.	99,4		
2		Грунтовка глубокого проникновения м.кв.	99,4		Расход 0,25 кг на м.кв
3		Побелка известковым раствором в два слоя м.кв.	99,4		Расход сухой извести на 1 слой 225 г. на м2

Перед нанесением материалов необходимо произвести подготовку бетонной поверхности. Очистить поверхность бетона от пыли и грязи, высолов и других загрязнений. Очистку бетонных поверхностей производить при помощи водоструйных установок высокого давления, моек высокого давления или другим приемлемым способом. По всей длине трещин, швов, стыков, сопряжений и примыканий выполнить штрабы П-образной конфигурации шириной не менее 25 мм. Штрабы очистить щёткой с металлическим волосом. Удалить весь рыхлый слой бетона. Подготовленную штрабу увлажнить и загрунтовать в один слой смесью «Пенетрон». Подготовленную штрабу плотно заполнить раствором с помощью шпателя или шнекового растворонасоса. Толщина наносимого слоя раствора должна быть не более 30 мм. При заполнении более глубокой штрабы раствор наносить в несколько приёмов.

Спецификация ремонта бетонных ступеней

Марка, поз.	Обозначение	Наименование	Кол -во	Масса, ед.кг	Приме -чание
1		Смесь ремонтная «БИРСС 59 С2», толщина 20 мм (40 кг на 1 м.кв.) м.кв.	4,6		184,0кг
2		Грунт «БИРСС Грунт Универсал» (0,25 кг на 1 м.кв.) м.кв.	4,6		1,15кг

Расход дан на одну лестницу, всего лестниц 1

1. Выполнить ремонт ступеней строительными смесями «БИРСС» .

2. Ремонтный раствор «БИРСС 59 С2» (тиксотропный тип) наносить на повреждённую бетонную поверхность после её очистки до твёрдого основания с помощью пескоструйной установки или водой под высоким давлением, удалив отслаивающиеся элементы и очистив поверхность от пыли, пятен органического происхождения. Основание должно иметь положительную температуру. Бетонное снование обработать грунтовочным составом «БИРСС Грунт Универсал». «БИРСС Грунт Универсал» наносить кистью, валиком или краскораспылителем. Применять при температуре не ниже +5°С.

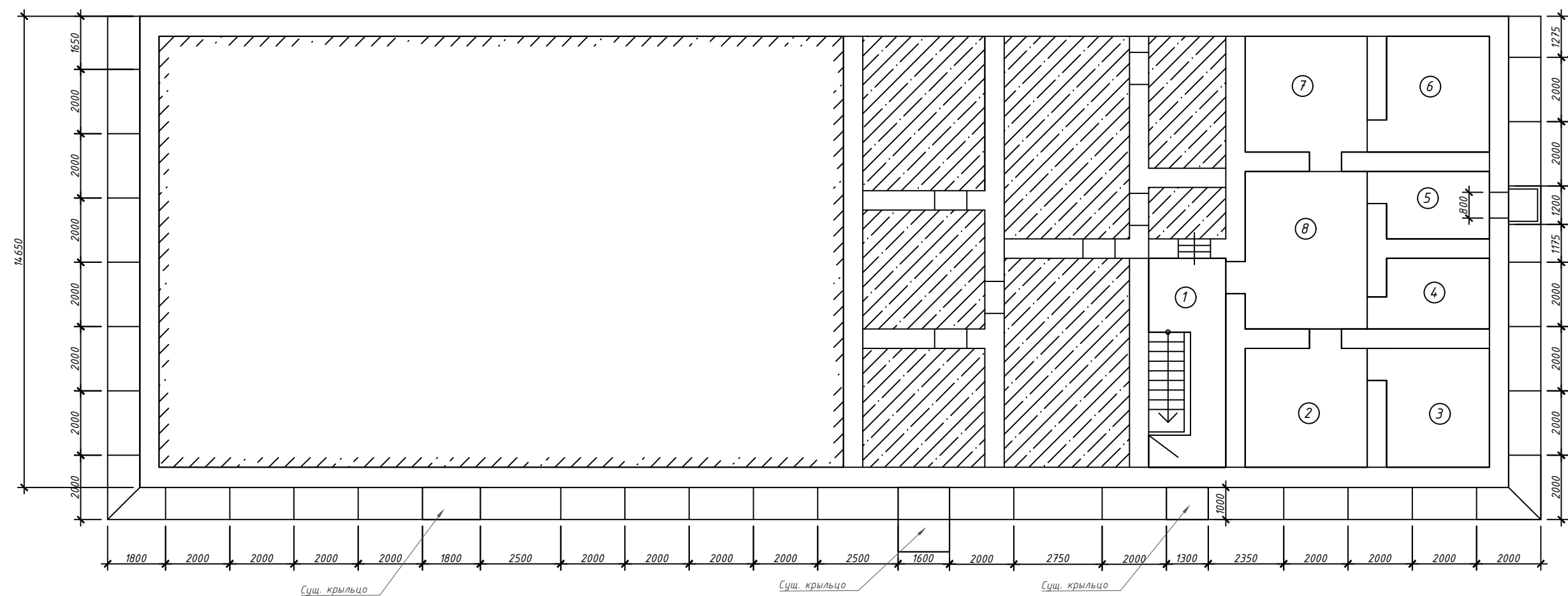
3/1-03/2025-АС

Капитальный ремонт многоквартирного дома, расположенного по адресу: г. Корсаков, ул. Вокзальная, 42

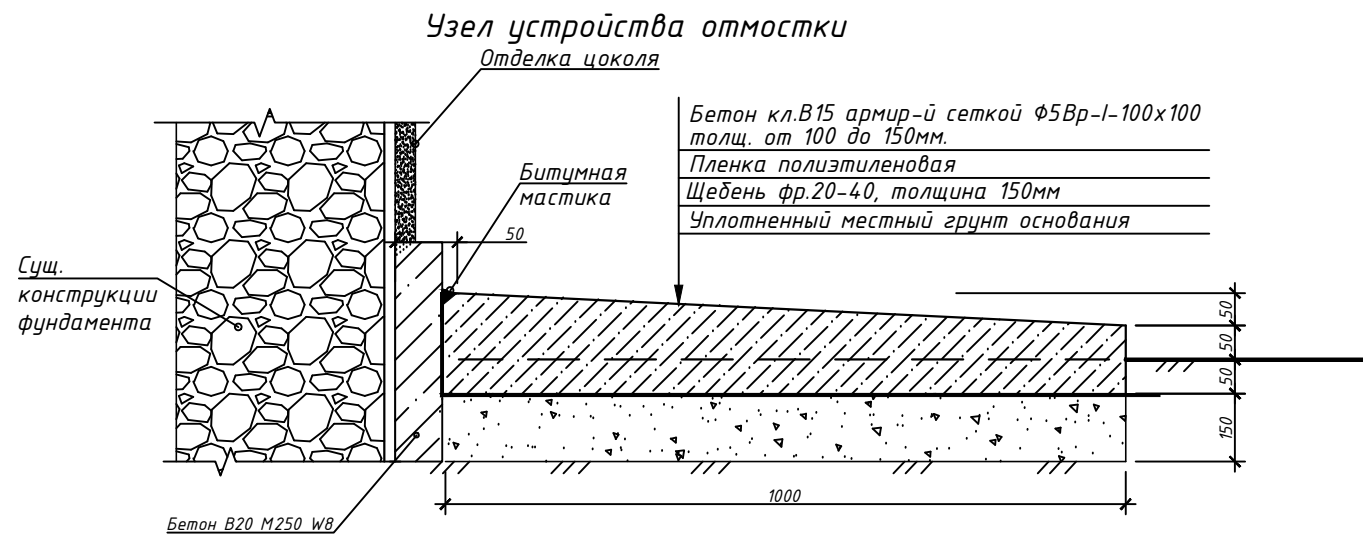
Изм.	Кол.уч.	Лист	№ док	Подпись	Дата	Стадия	Лист	Листов
Разработал	Бузыкина				03.25			
Проверил	Данилов				03.25			
Н.контроль	Шпигарь				03.25			

Узел заделки шва между плитами перекрытия. Схема ремонта бетонных ступеней

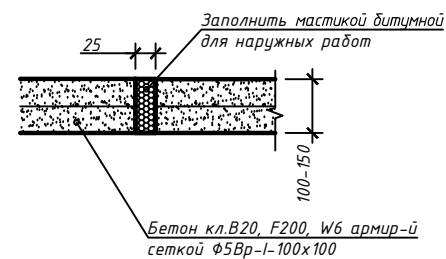
ООО "ИнКом" г.Южно-Сахалинск



Спецификация материалов на устройство отмостки



Деформационный шов отмоксти
(вертикальный разрез)

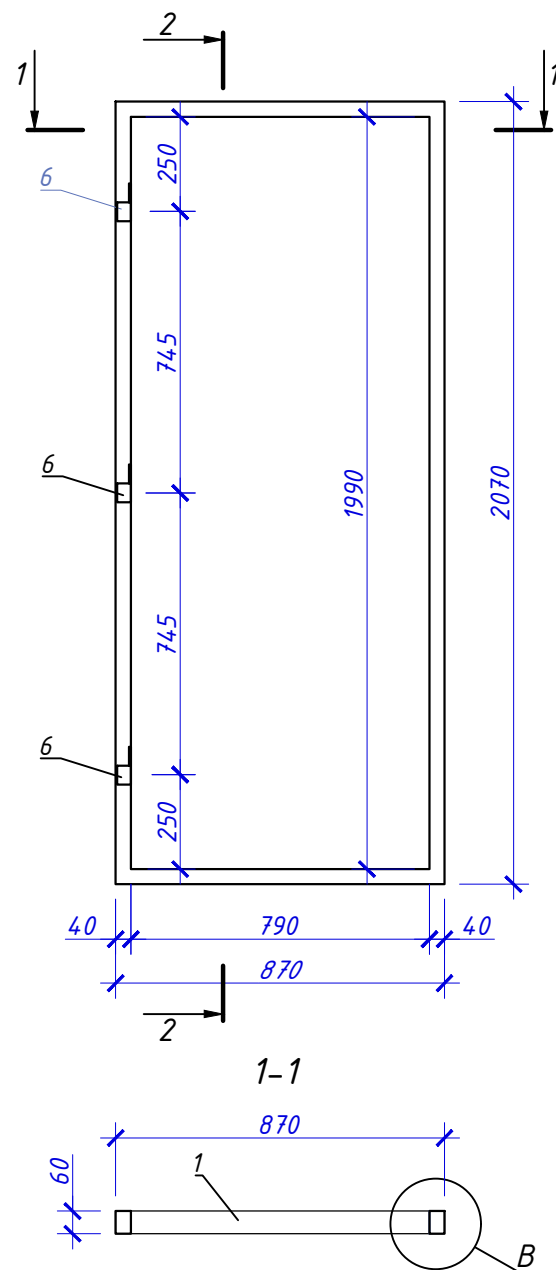


Поз.	Обозначение	Наименование	Кол-во	Масса ед. кг	Примеч.
1	ГОСТ 23279-2012	Сетка 4С $\frac{\phi 5Вp-1}{\phi 5Вp-1}$ 1000xL 100/100 м.поз.	66,0	2,88	
2	ГОСТ 7473-2010	Бетон В15; F150; W6 м.куб.	8,25		
3	ГОСТ 8267-93	Щебень фр. 20-40мм, М600 м.куб.	9,9		
4		Пленка полиэтиленовая 200мкм м.кв.	99,0		
		Деформационный шов м.поз	34,2		3,1кг/1м.п.
		Гидроизоляция шва примыкания м.поз	74,0		0,195кг/1м.п.

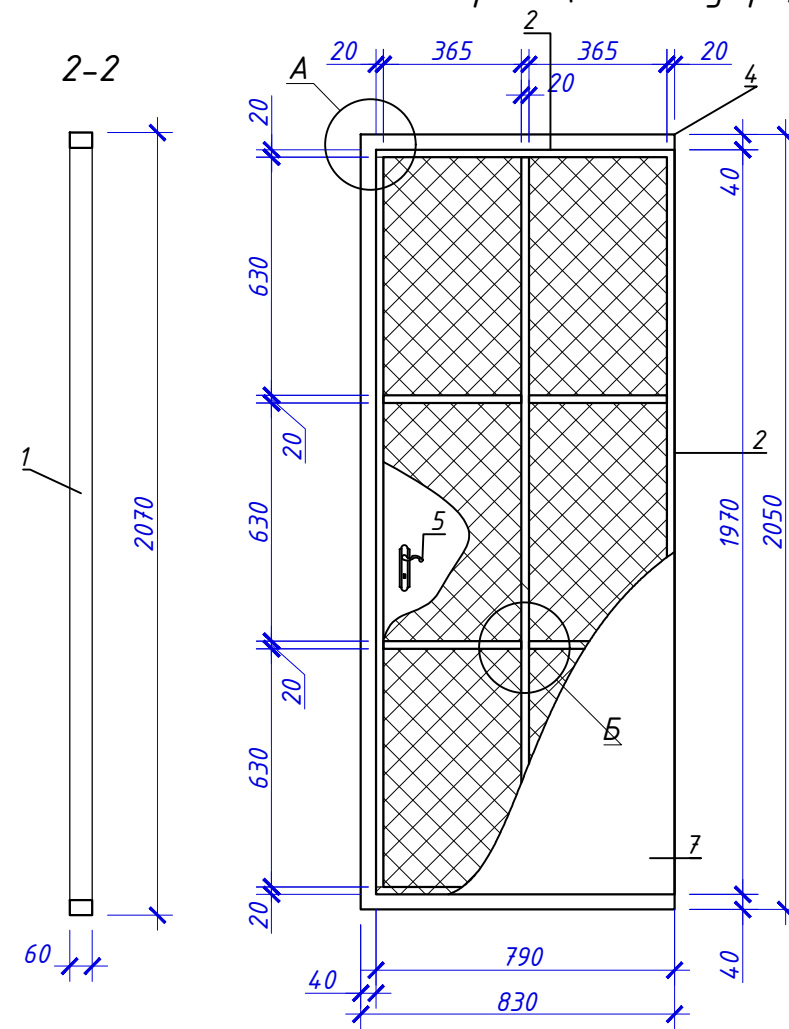
1. При обнаружении глиняного замка, остановить работы, вызвать проектную организацию.
2. Основание из щебня уплотнить слоями не более 20см. до $k=0.95$.
3. В отмостке устроить температурно-усадочные швы шириной 25мм, с помощью досок 25х100, разделяющие бетон и арматурную сетку на участки не более чем 2,0м., после застывания доски удалить, а швы залить мастикой.
4. Количество щебня указано в уплотненном состоянии.
5. Полиэтиленовую плёнку завести на стену на высоту в 200мм с последующей подрезкой вровень с отмосткой (при необходимости). Плёнку укладывать с нахлёстом 200мм.

						З/1-03/2025-АС			
						Капитальный ремонт многоквартирного дома, расположенного по адресу: г. Корсаков, ул. Вокзальная, 42			
Изм.	Кол.уч	Лист	№ док	Подпись	Дата				
Разработал	Бузычкина		03.25				Стадия	Лист	Листов
Проверил	Данилов		03.25				P	8	
H.контроль	Шпигарь		03.25	Устройство отмостки			ООО "ИнКом" г.Южно-Сахалинск		

Коробка дверная

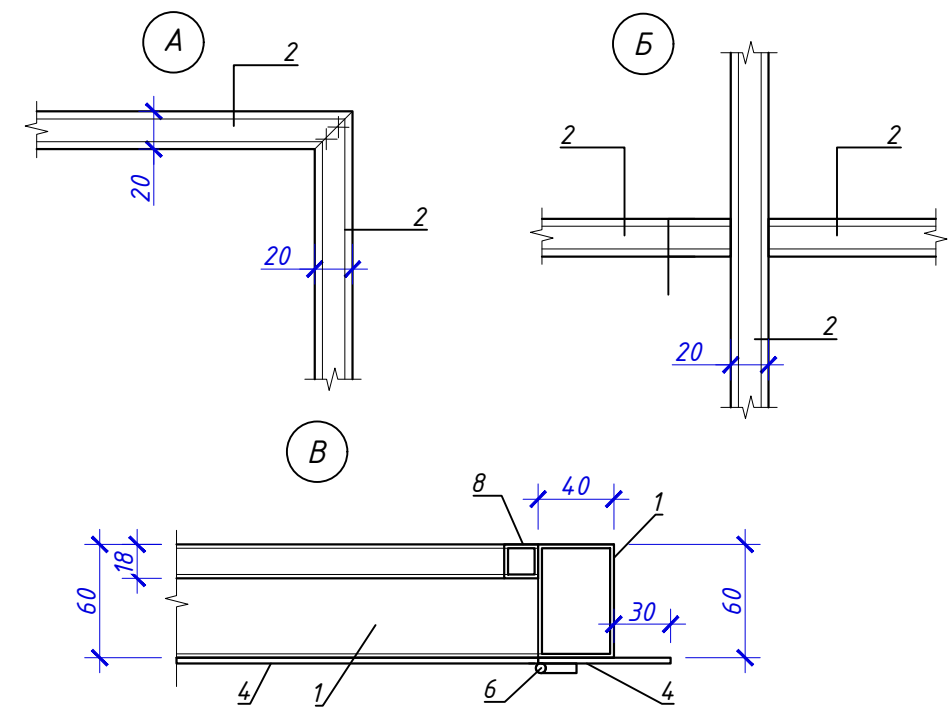


Полотно дверное (вид изнутри)






Спецификация материалов

Поз.	Обозначение	Наименование	Кол.	Масса, ед. кг	Примечания
1		Труба профильная 40х60х2, l=п.м.	5,88	2,960	17,405
2		Труба профильная 20х40х2, l=п.м.	8,91	1,700	15,147
3		Мин. утеплитель "ТехноНИКОЛЬ ТЕХНОФАС" $\rho=145 \text{ кг/м}^3$, $t=60\text{мм}$ м.кв.	1,40		
4	ГОСТ 19904-90	Сталь листовая $t=3 \text{ мм}$ марки 08ПС (по ГОСТ 16523-97) м.кв.	1,85	23,550	43,568
5	ГОСТ 5089-2011	Врезной замок с автоматическим выходом засова II класса, шт	1		
6	ГОСТ 5088-2005	Усиленные дверные петли ПН9, шт	3		
7	ГОСТ 19904-90	Сталь листовая $t=2\text{мм}$ марки 08ПС (по ГОСТ 16523-97), м.кв.	1,56	15,700	24,492
8		Труба профильная 18х18х2, l=п.м.	5,56	0,951	5,288
		Грунт Гф-021 м.кв.	5,37	5,11/м.кв+5%	Расход 0,3 л/м ²
		Краска ПФ-115 м.кв.	5,37		
		Заклёпки 4.8х21 шт.	56		

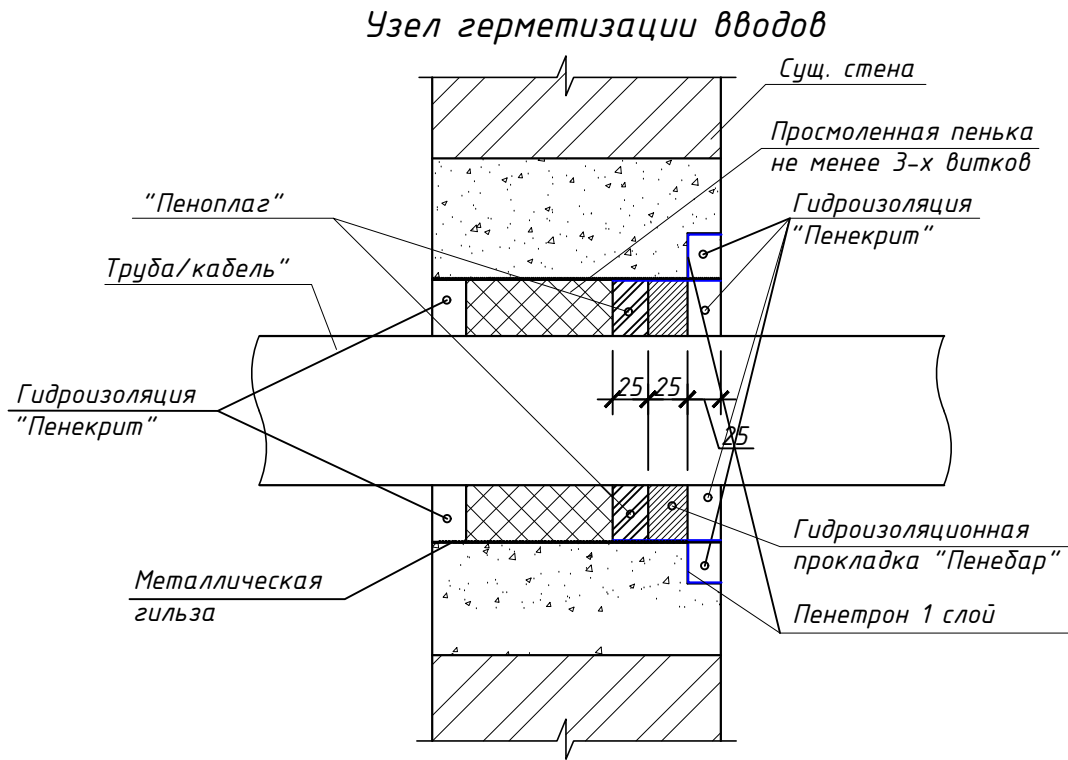


Устройство металлической двери:

1. Каркас двери изготавливаем из прямоугольной трубы 20х40х2 мм, вырезаем в трубе отверстие под замок;
2. Поз. 4 спецификации привариваем к каркасу с лицевой стороны, на него укладываем поз. 3 спецификации, затем с внутренней стороны поз. 7 спецификации закрепляем при помощи заклепок 4.8х21 по периметру каркаса с шагом 100 мм;
3. Просверливаем в двери сквозные отверстия для замка с ручкой;
4. Дверную коробку изготавливаем из прямоугольной трубы 40х60х2 мм., просверливаем отверстия для нормальной работы замка, с наружной стороны по периметру привариваем поз. 4 спецификации;
5. Внутри дверной коробки, по трём сторонам (кроме порога) привариваем металлическую квадратный профиль 18х18х2 мм. Профиль привариваем на расстоянии от тыльной стороны коробки, равному толщине двери плюс 2 мм на уплотнение;
6. Укладываем дверь на дверную коробку, выравниваем по краям на одинаковое расстояние от кромок двери до кромок наличников.
7. Прикладываем к двери петли на нужном расстоянии и привариваем одну часть к двери, а другую часть к дверной коробке;
8. Сварку элементов выполнять по ГОСТ 5264-80 электродами Э-46 А(ГОСТ 9467-75*). Катеты швов принять по минимальной толщине свариваемых элементов. Материал стали С245.
9. Антикоррозийная защита металлоконструкций:
 - обработать поверхность металлоконструкций пескоструйным способом для удаления ржавчины, окалины, пыли и грязи в соответствии с II степенью очистки по ГОСТ 9.402-2004;
 - все металлоконструкции огрунтовать грунтовкой ГФ-021 по ГОСТ 25129-2020 - 2 слоя;
 - все металлоконструкции окрасить эмалью ПФ-115 по ГОСТ 6465-2023 - 2 слоя. Общая толщина покрытия 160мкм.
10. Расход материалов дан на одну дверь. Всего 1 шт.
11. Все размеры уточнить при изготовлении.

						3/1-03/2025-АС		
						Капитальный ремонт многоквартирного дома, расположенного по адресу: г. Корсаков, ул. Вокзальная, 42		
Изм.	Кол.уч	Лист	№ док	Подпись	Дата			
Разработал	Бузычкина		03.25			Стадия	Лист	Листов
Проверил	Данилов		03.25					
						Р	9	
Н. контроль	Шпигарь		03.25			Дверь металлическая Д-1		
						ООО "ИнКом" г.Южно-Сахалинск		

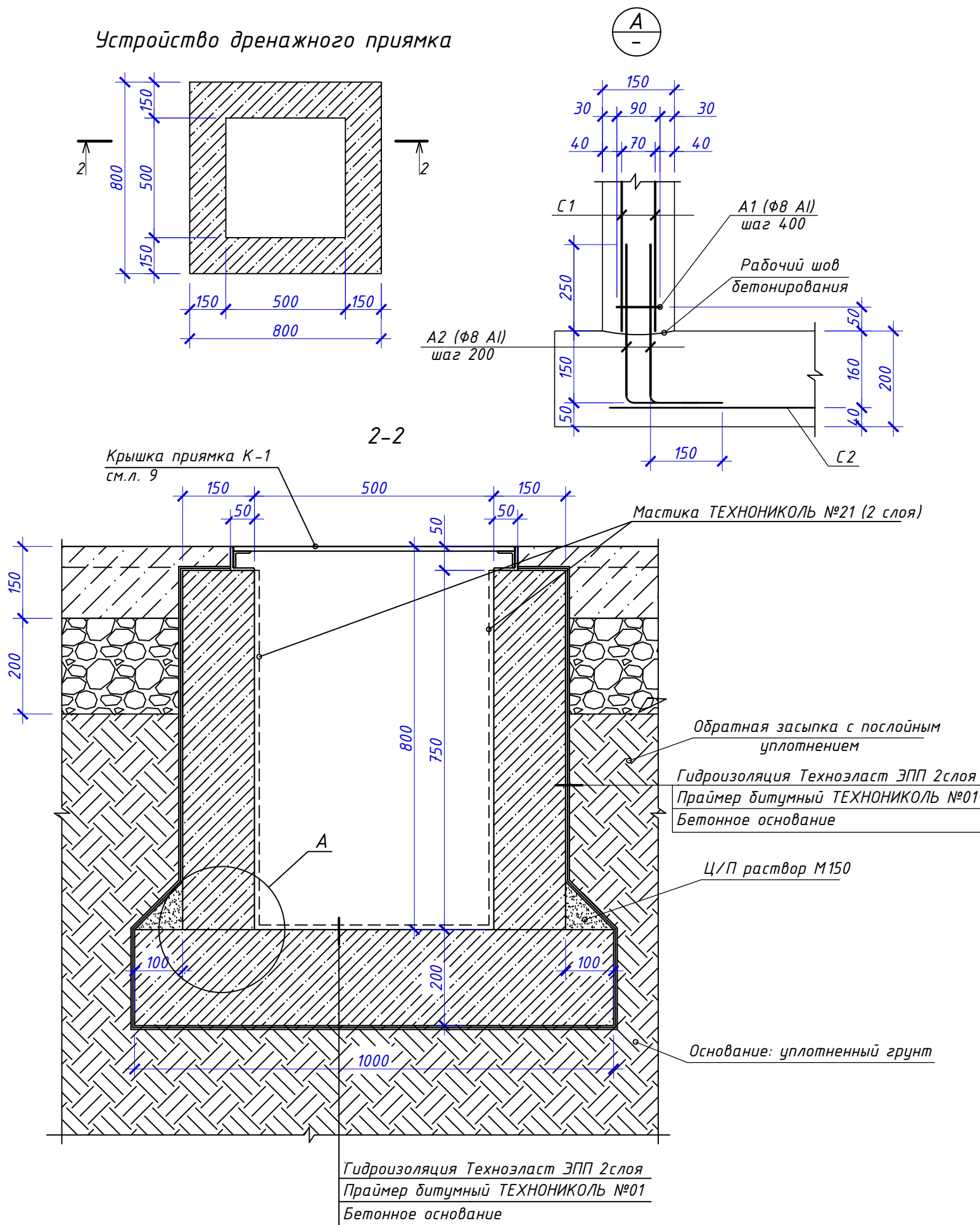
Согласовано:			
Инв. N подл.	Подпись и дата	Взам. инв. N	



Спецификация к узлу герметизации ввода					
Поз.	Обозначение	Наименование	Кол.	Масса ед. кг	Примеч.
		Трубы d63*(3 ввода)			
1		Гидроизоляционная прокладка "Пенебар" ^{м.п.}	1,68		
2		Заделка швов составом "Пенекрит" ^{м.п.}	3,36		1,5 кг/м.п
3		Просмоленная пенька d16 ^{м.п.}	30,0		
δ/п		Грунтовка "Пенетрон" ^{м.кв.}	1,44		0,1 кг/м.кв
		Трубы d108* (1 ввод)			
1		Гидроизоляционная прокладка "Пенебар" ^{м.п.}	0,66		
2		Заделка швов составом "Пенекрит" ^{м.п.}	1,98		1,5 кг/м.п
3		Просмоленная пенька d16 ^{м.п.}	11,8		
δ/п		Грунтовка "Пенетрон" ^{м.кв.}	0,52		0,1 кг/м.кв
<p>Вокруг гильзы выполнить штрабу в бетоне глубиной 25мм и шириной 25мм. При наличии между инженерными коммуникациями и гильзой набивки и других уплотнений удалить их на глубину 75мм. При отсутствии набивки необходимо восстановить ее, оставив полость глубиной 75мм от края гильзы. Очистить штрабу, гильзу и инженерные коммуникации от пыли и других загрязнений. Заполнение штрабы вокруг металлической гильзы и пространства между инженерными коммуникациями и гильзой. При наличии течи использовать растворную смесь «Пенепласт» заполнив на глубину 25мм подготовленную полость.</p> <p>При отсутствии течи заполнить пространство между инженерными коммуникациями и гильзой растворной смесью «Пенекрит» на глубину 25мм. Отмерить и отрезать необходимое количество гидроизоляционного жгута «Пенебар». Обезжирить поверхность инженерных коммуникаций растворителем и плотно обмотать их жгутом «Пенебар». Штрабу вокруг гильзы, а также оставшееся пространство между инженерными коммуникациями и гильзой плотно заполнить растворной смесью «Пенекрит», предварительно увлажнив и загрунтовав поверхность бетона растворной смесью «Пенетрон» в один слой.</p>					

						3/1-03/2025-АС			
						Капитальный ремонт многоквартирного дома, расположенного по адресу: г. Корсаков, ул. Вокзальная, 42			
Изм.	Кол.уч	Лист	№ док	Подпись	Дата		Стадия	Лист	Листов
Разработал	Бузычкина				03.25				
Проверил	Данилов				03.25		P	10	
Н.контроль	Шпигарь				03.25	Узел герметизации вводов	ООО "ИнКом" г.Южно-Сахалинск		

Устройство дренажного приемка



Спецификация к прямку

Поз.	Обозначение	Наименование	Кол.	Масса ед., кг	Приме- чание
C1	ГОСТ 23279-2012	4С Ф8 AIII-200 800x700	8	2,21	17,7 кг
C2	ГОСТ 23279-2012	4С Ф8 AIII-200 900x900	1	3,20	3,2 кг
A1	ГОСТ 5781-82	Ф8 A I L=140	72	0,05	4,0 кг
A2	ГОСТ 5781-82	Ф8 A I L=550	72	0,22	15,6 кг
	ГОСТ 26633-2015	Бетон В20 W8 F 150 (стенки) м.куб.	0,3		
	ГОСТ 26633-2015	Бетон В20 W8 F 150 (плита) м.куб.	0,2		
	ТУ 5774-003-00287852-99	Техноэласт ЭПП м.кв.	5,5		
		Праймер битумный ТЕХНОНИКОЛЬ №01 м.кв.	5,5		
	ГОСТ 28013-98	Ц/П раствор М150, м.З м.куб.	0,04		
		Мастика ТЕХНОНИКОЛЬ №21 (2 слоя) м.кв.	1,7		

Спецификация оборудования приемков

Поз.	Обозначение	Наименование	Кол.	Масса ед., кг	Приме- чание
		Центробежный погружной насос с поплавком Мини Гном 7-7 шт	1		
		Шланг ПВХ серия 200SC Ф50 мм армированный спиралью ПВХ м.пог.	30,0		

- Стены приемка выполнить монолитными.
- Монолитная плита и стены армируются плоскими сварными сетками.
- Толщина защитного слоя бетона для рабочей арматуры плиты по нижнему обрезу - 40 мм.
- Соединение арматуры выполнять ручной дуговой сваркой в соответствии с ГОСТ 14098-2014 электродами Э46 ГОСТ 9467-75.
- Спецификация материалов дана на один приемок, всего 1 шт.

3/1-03/2025-АС

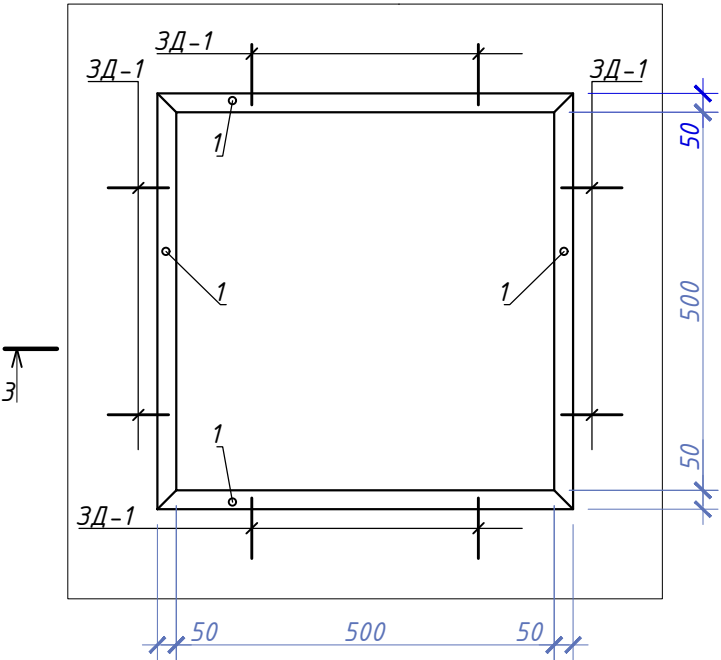
Капитальный ремонт многоквартирного дома, расположенного по адресу: г. Корсаков, ул. Вокзальная, 42

Изм.	Кол.уч.	Лист	№ док	Подпись	Дата	Стадия	Лист	Листов
Разработал	Бузычкина				03.25			
Проверил	Данилов				03.25			
Н.контроль	Шпигарь				03.25			

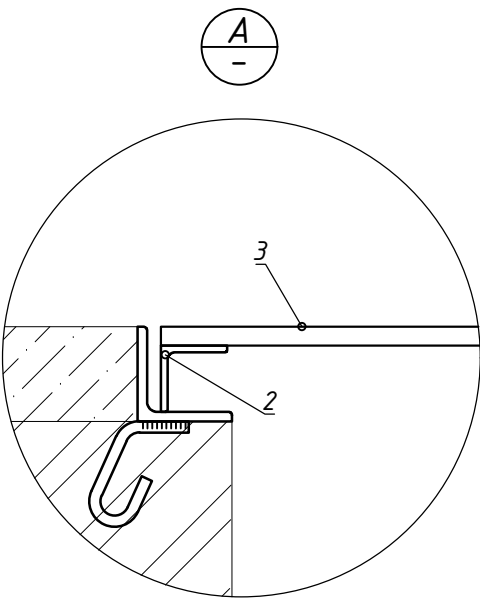
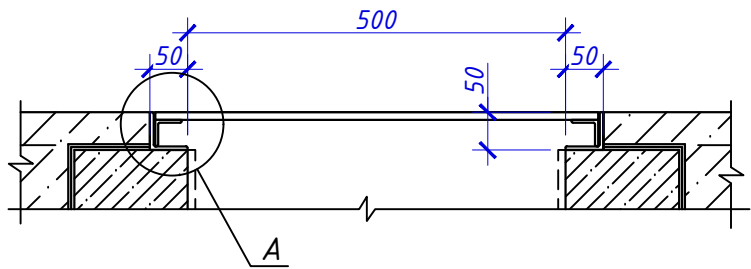
Устройство дренажного приемка

ООО "ИнКом"
г. Южно-Сахалинск

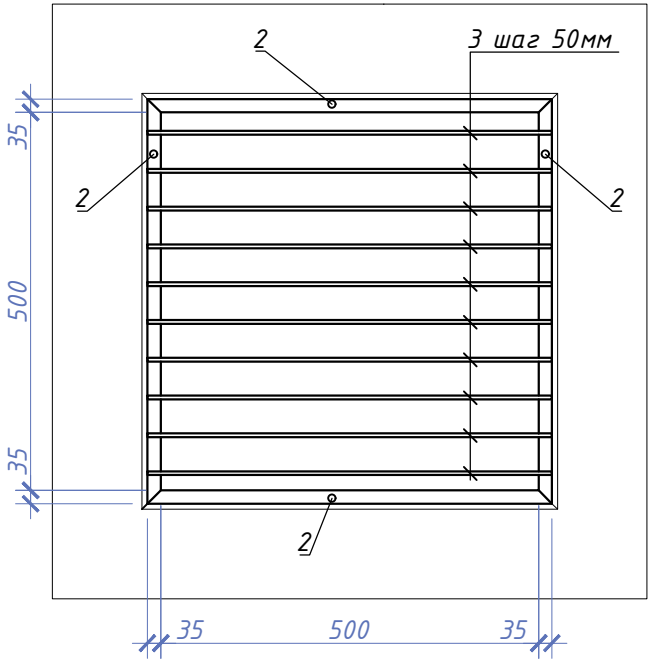
Устройство закладной
крышки прямка К-1



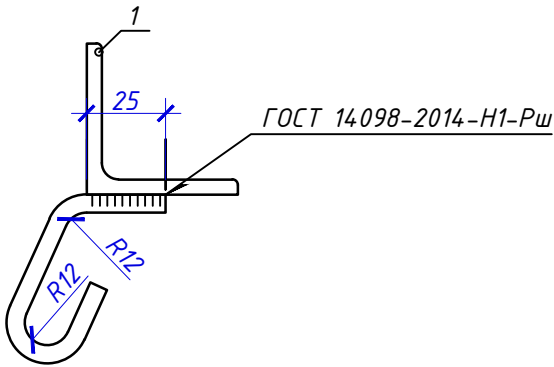
3-3



Устройство крышки прямка К-1



3Д-1



Спецификация крышки прямка К-1

Поз.	Обозначение	Наименование	Кол.	Масса ед., кг	Приме- чание
		<u>Закладная прямка</u>			
1	ГОСТ 8509-93	Уголок 50х50х5, L=600ммшт	4	2,26	9,05 кг
ЗД-1	ГОСТ 34028-2016	Ф6 А(240) L=120ммшт	8	0,30	2,40 кг
		<u>Крышка прямка</u>			
2	ГОСТ 8509-93	Уголок 35х35х4, L=570ммшт	4	1,20	4,79 кг
3	ГОСТ 103-2006	Тр. кв. 10х10х1, L=570ммшт	10	0,15	1,5 кг

1. Спецификация материалов дана на одну крышку, всего 1 шт.
2. Сварку элементов выполнять по ГОСТ 5264-80 электродами Э-46 А(ГОСТ 9467-75*). Катеты швов принять по минимальной толщине свариваемых элементов. Материал стали С245.
3. Антикоррозионная защита металлоконструкций:
 - обработать поверхность металлоконструкций пескоструйным способом для удаления ржавчины, окалины, пыли и грязи в соответствии с II степенью очистки по ГОСТ 9.402-2004;
 - все металлоконструкции огрунтовать грунтовкой ГФ-021 по ГОСТ 25129-2020 - 2 слоя;
 - все металлоконструкции окрасить эмалью ПФ-115 по ГОСТ 6465-2023 - 2 слоя. Общая толщина покрытия 160мкм.
4. Площадь окраски одной крышки 4,25 м.кв.

3/1-03/2025-АС

Капитальный ремонт многоквартирного дома, расположенного по адресу: г. Корсаков, ул. Вокзальная, 42

Изм.	Кол.уч	Лист	№ док	Подпись	Дата	Стадия	Лист	Листов
Разработал	Бузыкина				03.25			
Проверил	Данилов				03.25			
Н.контроль	Шпигарь				03.25			
Крышка прямка К-1							ООО "ИнКом" г.Южно-Сахалинск	

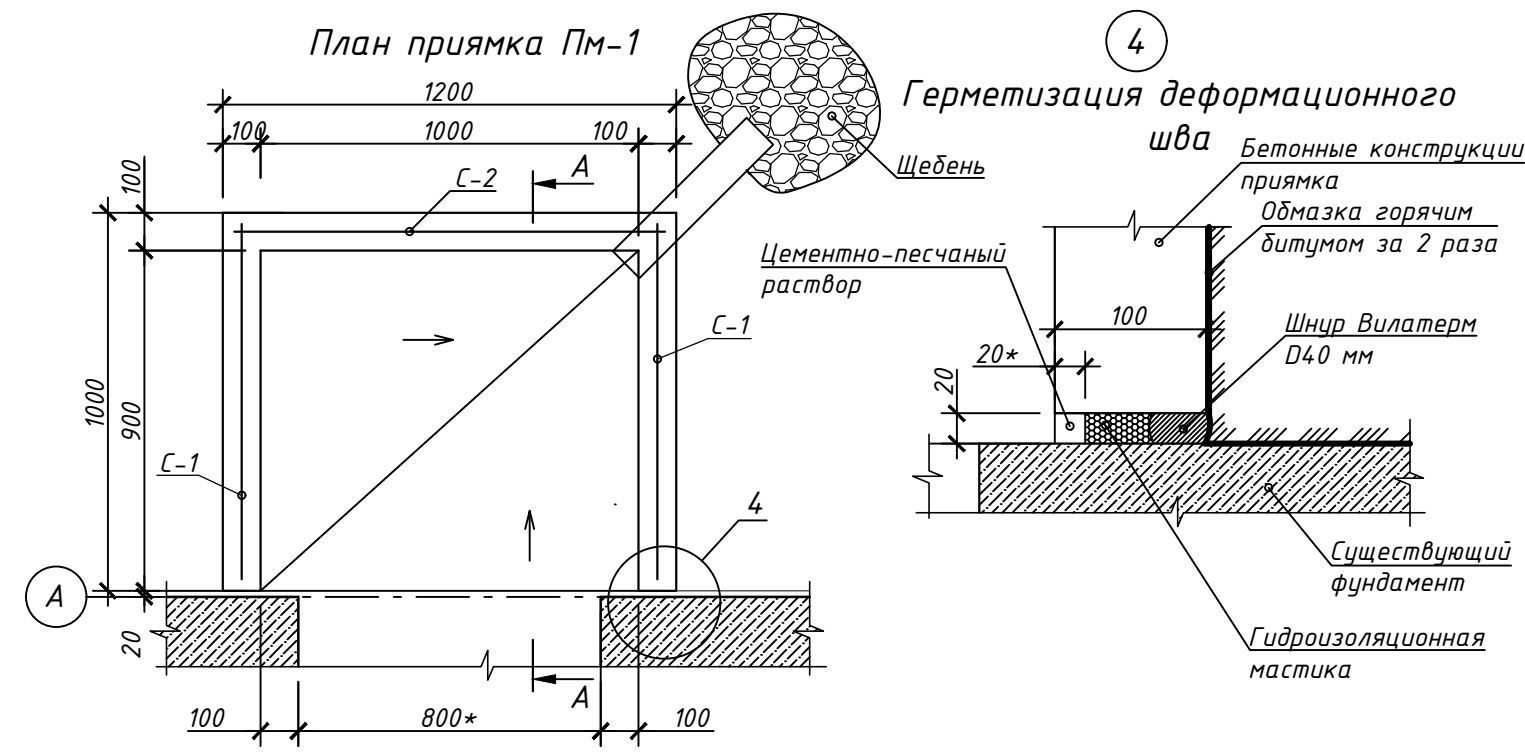
Согласовано:

Взам. инв. N

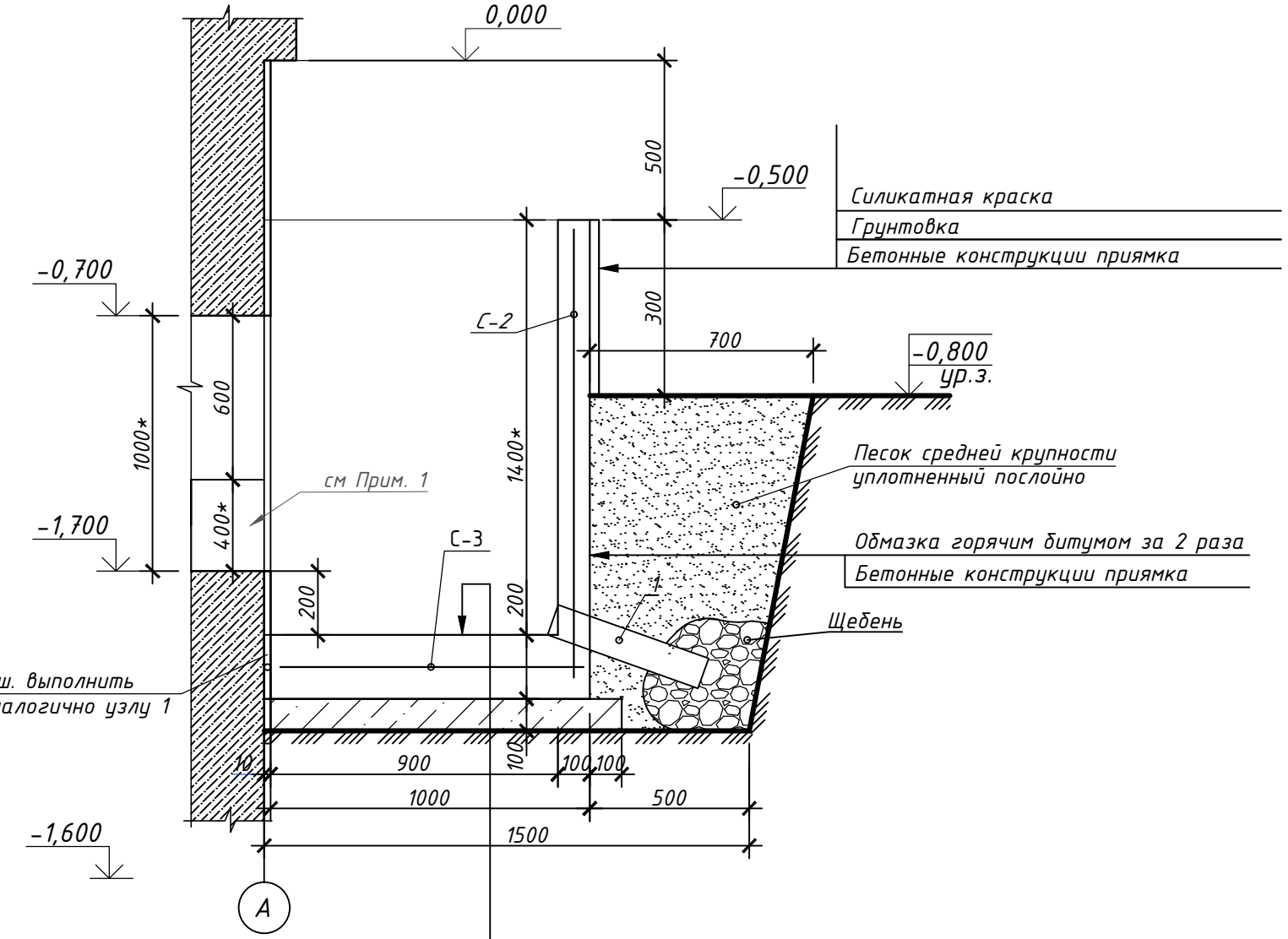
Подпись и дата

Инв. N подл.

План прямка Пм-1



А-А



Д.ш. выполнить аналогично узлу 1

- Ц/п р-р М200 по уклону 10-30мм
- Бетон кл.В20, F100, W4, толщина 200 мм
- Подбетонка из бетона кл.В7,5, толщина 100 мм
- Обмазка горячим битумом за 2 раза
- Уплотненный грунт

Спецификация элементов прямка Пм-1

Поз.	Обозначение	Наименование	Кол.	Масса ед., кг	Приме- чание
С-1	ГОСТ 23279-2012	4С $\frac{5Br1-100}{5Br1-100}$ 95x150	2	4.104	8,208
С-2	ГОСТ 23279-2012	4С $\frac{5Br1-100}{5Br1-100}$ 110x150	1	4.75	
С-3	ГОСТ 23279-2012	4С $\frac{5Br1-100}{5Br1-100}$ 95x110	1	3.0	
1	ГОСТ 31416-2009	Труба асбестоцементная $\phi 100$ L=500	1	0,07	0,07
		Бетон кл.В20, F100, W4	0,45		стенки
		Бетон кл.В20, F100, W4	0,24		плита
		Бетон кл.В7,5	0,15		подбетонка
		Щебень крупностью 20-40мм, М600	0,25		
		Обмазка горячим битумом	6,2		в 2 слоя
		Песок средней крупности	1,0		
		Выемка грунта	5,6		
		Шнур Вилатерм D40 мм	4,0		
		Гидроизоляц. мастика нетвердеющая (БУТЕПРОЛ D40 мм или аналог)	4,0		
		Цементно-песчаный раствор М200, 20x20мм	3,8		
		Цементно-песчаный раствор М200, толщина 10...30 мм	0,02		
		Огрунтовка и окраска	1,2		

Расход материалов дан на один прямок. Всего 1 шт.

- Заложить шлакоблоком до размера строительного проёма 800xх600(н) мм. Ширина стены 600 мм.
Расход:
Шлакоблок - 0,2 м3.
Сетка 4С $\frac{\phi 5Br-1}{\phi 5Br-1}$ 100x100 - 0,5 м2.
Анкер стальной $\phi 8$ мм Ан-3 (А240) L=250 - 2 шт.
- Размеры с звездочкой уточнить по месту.

3/1-03/2025-АС

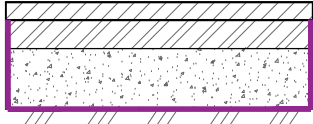
Капитальный ремонт многоквартирного дома, расположенного по адресу: г. Корсаков, ул. Вокзальная, 42

Изм.	Кол.уч	Лист	№ док	Подпись	Дата	Стадия	Лист	Листов
Разработал	Бузычкина				03.25			
Проверил	Данилов				03.25			
Н.контроль	Шпигарь				03.25			

Прямок Пм-1

ООО "ИнКом"
г.Южно-Сахалинск

Детали покрытия

Тип покрытия	Наимен. покрытия	Сечение	Материал слоя	Толщ. слоя, мм	E, МПа	Примечание
Покрытие проездов из асфальтобетона						
Тип-1	Асфальтобетон		1. Асфальтобетон марки А16ВН на битуме БНД 100/130	50		h=0,36 м
			2. Асфальтобетон марки А22НН на битуме БНД 100/130	60		
			3. Фракционированный щебень фр. 5-10 и фр. 40-70 по способу заклинки М800 ГОСТ 8267-93	250		

Спецификация к устройству покрытия

Поз.	Обозначение	Наименование	Кол.	Масса ед., кг	Примечание
Устройство асфальтобетонного покрытия проезда (Тип 1), S=22,2 м²					
1	ГОСТ Р 58406.2-2020	Асфальтобетон марки А16Вн , h=5 см	1.11		м³
2	ГОСТ Р 58406.2-2020	Асфальтобетон марки А22Нн , h=6 см	1.33		м³
3	ГОСТ 8267-93	Щебень фр. 40-70 мм, уложенный по способу заклинки (основной слой), h=25 см м800	3.9		м³
4	ГОСТ 8267-93	Щебень фр. 5-10 мм, уложенный по способу заклинки (заклинка), h=25 см м800	1,7		м³
5	ГОСТ 6665-91	Бортовой камень БР 100.30.15 по ГОСТ 6665-91*	45	100	шт.

						3/1-03/2025-АС		
						Капитальный ремонт многоквартирного дома, расположенного по адресу: г. Корсаков, ул. Вокзальная, 42		
Изм.	Кол.уч	Лист	№ док	Подпись	Дата		Стадия	Лист
Разработал	Бузычкина				03.25			Листов
Проверил	Данилов				03.25		Р	15
						Устройство покрытия	ООО "ИнКом" г.Южно-Сахалинск	
Н.контроль	Шпигарь				03.25			